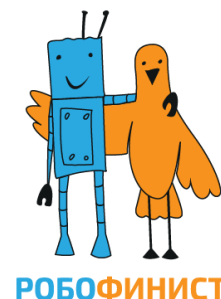


РЕГЛАМЕНТ СОРЕВНОВАНИЙ «СЛЕДОВАНИЕ ПО ЛИНИИ ОРЕН: СРЕДНЯЯ ГРУППА»

Версия 1.0 от 9 февраля 2020 г.

1. Общие положения	2
2. Требования к роботу.....	2
3. Описание поля	2
4. Порядок проведения соревнований	2
5. Условия дисквалификации.....	3
6. Порядок определения победителя	3



1. Общие положения

1.1. Задание соревнований

Робот, в рамках одного заезда, должен следовать по линии и достигнуть зоны финиша.

2. Требования к роботу

Робот должен удовлетворять следующим требованиям:

- выполнен из любого образовательного конструктора, за исключением LEGO MINDSTORMS EV3;
- ширина – не более 400 мм;
- длина – не более 400 мм;
- высота – не ограничена;
- вес – не более 1 кг.

Робот должен быть полностью автономным; телеуправление в любом виде запрещено. Программа, управляющая движением робота, должна быть создана непосредственно участником соревнований.

3. Описание поля

Поле представляет собой белый прямоугольник с нанесенной на него черной линией произвольной формы.

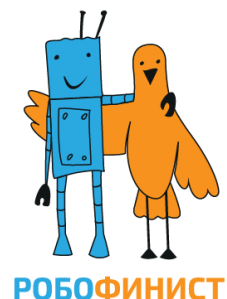
- ширина линии - составляет 30 мм;
- минимальное расстояние, на которое линия может приближаться к границе поля - 150 мм (измеряется от оси линии);
- минимальное расстояние, на которое линия может приближаться к границе поля - 150 мм (измеряется от оси линии);

4. Порядок проведения соревнований

Количество попыток определяется организаторами в день соревнований.

Перед началом каждой попытки все участники помещают роботов в специально отведенную зону карантина. Во время соревнований участники могут брать роботов только из зоны карантина и только по команде судьи. После окончания заезда участник возвращает робота в зону карантина.

Перед началом заезда робот устанавливается в зону старта.



По команде судьи участник запускает робота. Отсчет времени начинается с момента пересечения проекцией робота границы зоны старта.

Робот должен действовать автономно. Не допускается никакое управление роботом со стороны участника.

Робот начинает выполнять задание в момент, когда его проекция пересекает линию старта.

Робот заканчивает выполнять задание, когда его проекция пересекает линию финиша.

Время заезда фиксируется электронной системой “старт-финиш” или судьей по секундомеру. Зафиксированное время считается окончательным.

Считается, что робот не выполнил задание полигона, если:

- произошел сход с линии;
- проекция робота не находится над линией более 5 секунд;
- любая точка опоры робота коснулась поверхности за пределами поля.

5. Условия дисквалификации

Дисквалификация попытки производится в случаях:

- робот действует не автономно (со стороны участника осуществляется управление роботом);
- во время заезда член команды коснулся поля или робота без разрешения судьи.

6. Порядок определения победителя

Победителем объявляется команда, выполнившая задание за наименьшее время по итогам любой из попыток.