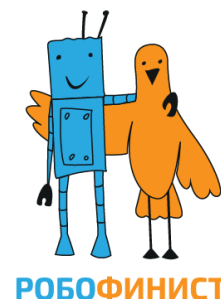


## РЕГЛАМЕНТ СОРЕВНОВАНИЙ «СЛЕДОВАНИЕ ПО ЛИНИИ ОРЕН: МЛАДШАЯ ГРУППА»

Версия 1.0 от 9 февраля 2020 г.

<b>1. Общие положения .....</b>	<b>2</b>
<b>2. Требования к роботу.....</b>	<b>2</b>
<b>3. Описание поля .....</b>	<b>2</b>
<b>4. Порядок проведения соревнований .....</b>	<b>2</b>
<b>5. Условия дисквалификации .....</b>	<b>3</b>
<b>6. Порядок определения победителя .....</b>	<b>3</b>



## **1. Общие положения**

### **1.1. Задание соревнований**

Робот, в рамках одного заезда, должен следовать по линии и достигнуть зоны финиша.

## **2. Требования к роботу**

Робот должен удовлетворять следующим требованиям:

- выполнен из любого образовательного конструктора, за исключением LEGO MINDSTORMS EV3;
- ширина – не более 400 мм;
- длина – не более 400 мм;
- высота – не ограничена;
- вес – не более 1 кг.

Робот должен быть полностью автономным; телеуправление в любом виде запрещено. Программа, управляющая движением робота, должна быть создана непосредственно участником соревнований.

## **3. Описание поля**

Поле представляет собой белый прямоугольник с нанесенной на него черной линией произвольной формы.

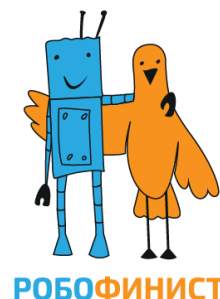
- ширина линии - составляет 30 мм;
- минимальное расстояние, на которое линия может приближаться к границе поля - 150 мм (измеряется от оси линии).
- минимальное расстояние, на которое линия может приближаться к границе поля - 150 мм (измеряется от оси линии);

## **4. Порядок проведения соревнований**

Количество попыток определяется организаторами в день соревнований.

Перед началом каждой попытки все участники помещают роботов в специально отведенную зону карантина. Во время соревнований участники могут брать роботов только из зоны карантина и только по команде судьи. После окончания заезда участник возвращает робота в зону карантина.

Перед началом заезда робот устанавливается в зону старта.



По команде судьи участник запускает робота. Отсчет времени начинается с момента пересечения проекцией робота границы зоны старта.

Робот должен действовать автономно. Не допускается никакое управление роботом со стороны участника.

Робот начинает выполнять задание в момент, когда его проекция пересекает линию старта.

Робот заканчивает выполнять задание, когда его проекция пересекает линию финиша.

Время заезда фиксируется электронной системой “старт-финиш” или судьей по секундомеру. Зафиксированное время считается окончательным.

Считается, что робот не выполнил задание полигона, если:

- произошел сход с линии;
- проекция робота не находится над линией более 5 секунд;
- любая точка опоры робота коснулась поверхности за пределами поля.

## **5. Условия дисквалификации**

Дисквалификация попытки производится в случаях:

- робот действует не автономно (со стороны участника осуществляется управление роботом);
- во время заезда член команды коснулся поля или робота без разрешения судьи.

## **6. Порядок определения победителя**

Победителем объявляется команда, выполнившая задание за наименьшее время по итогам любой из попыток.